

Pour tous les habitants :

- Que pensez-vous du **JARDIN DE L'ÉGLISE** ?
- A partir d'où vous sentez-vous dans le **CENTRE-BOURG** ? Pourquoi ?
- Que manque-t-il selon-vous en termes de **SERVICES** au centre-bourg (équipements, commerces...) ?
- Quel type de **LOGEMENTS** manque-t-il dans le bourg pour vous-même, des membres de votre famille, des amis...?
- Pour quelles raisons venez-vous sur les rues Général de Gaulle et Général Leclerc (RD 784) ?
- Que pensez-vous du **NOM** de l'axe principal (D784, Général de Gaulle, Général Leclerc) ?
- Avez-vous l'habitude de **MARCHER** ou faire du **VÉLO** le long de cet axe principal (D784) ? Pourquoi ?
- Comment se passe votre parcours le long de la RD784 ? (plutôt agréable, je suis prudent car le trottoir est trop étroit, c'est facile de circuler avec une poussette...)
- Quels sont les lieux les plus **AGRÉABLES** dans le centre-bourg (pour flâner, se reposer, marcher, se retrouver...) ?
- Que pensez-vous du paysage **SONORE** du centre-bourg ?
- Quels sont les **LIEUX** où vous emmèneriez vos amis / votre famille pour leur présenter Plouhinec ?
- Que pouvez-vous nous dire des **FAÇADES** des maisons du centre-bourg ? Comment les définiriez-vous en quelques mots ?
- En terme de **BÂTI**, que remarquez-vous le plus lors de votre passage sur la RD ?
- Quels sont les bâtiments du centre-bourg que vous aimeriez **METTRE EN VALEUR** ?
- Quels sont pour vous les **MATÉRIAUX** caractérisant Plouhinec ?
- **AUTRES** remarques que vous souhaitez formuler :

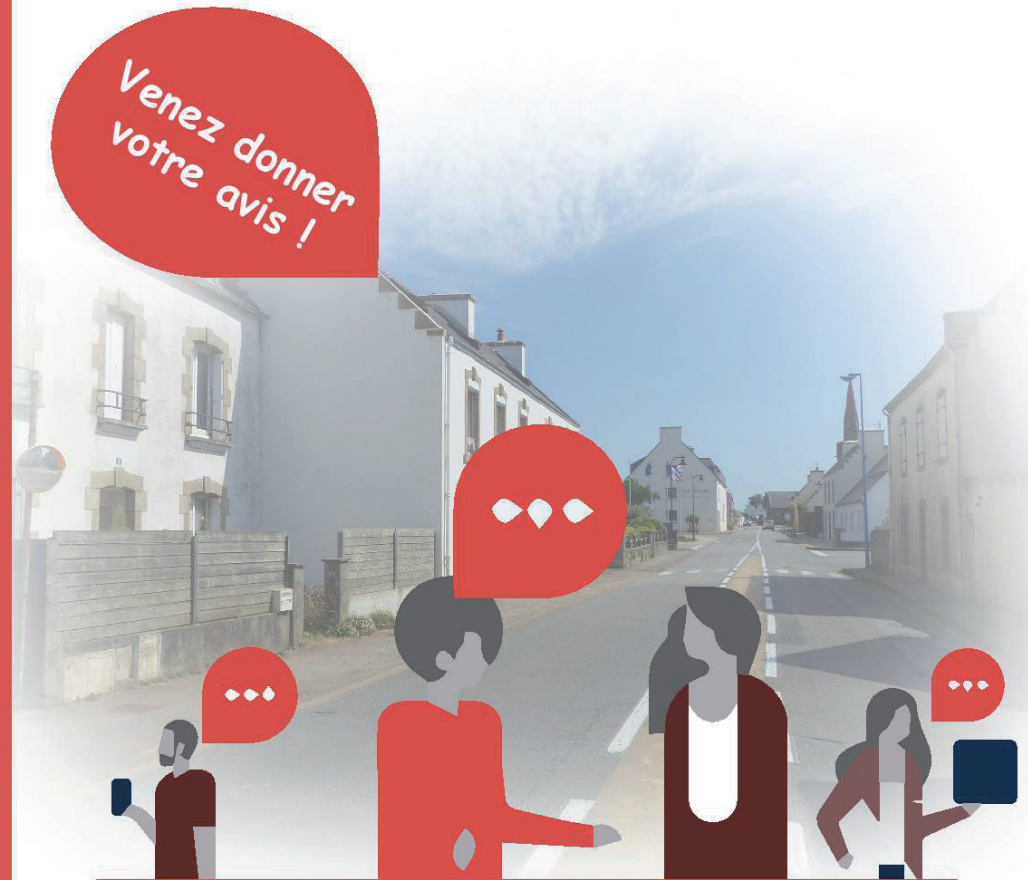


AMÉNAGEMENT DU CENTRE-BOURG DE **Plouhinec**



Cap Sizun

Venez donner
votre avis !



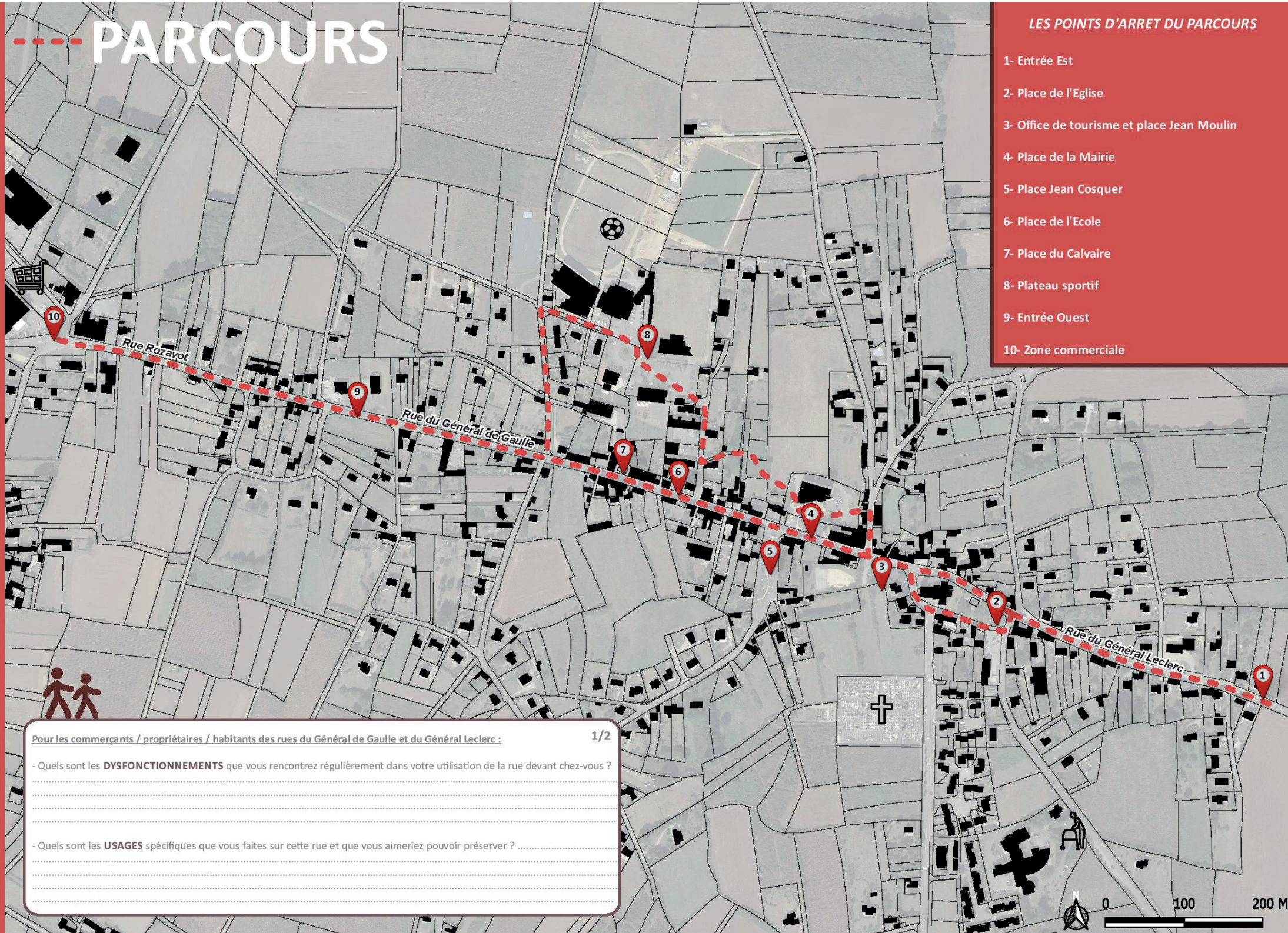
PARCOURS D'EXPLORATION URBAINE CONCERTATION PUBLIQUE

Visite libre et questionnaire

PARCOURS

LES POINTS D'ARRÊT DU PARCOURS

- 1- Entrée Est
- 2- Place de l'Eglise
- 3- Office de tourisme et place Jean Moulin
- 4- Place de la Mairie
- 5- Place Jean Cosquer
- 6- Place de l'Ecole
- 7- Place du Calvaire
- 8- Plateau sportif
- 9- Entrée Ouest
- 10- Zone commerciale



Pour les commerçants / propriétaires / habitants des rues du Général de Gaulle et du Général Leclerc :

1/2

- Quels sont les **DYSFONCTIONNEMENTS** que vous rencontrez régulièrement dans votre utilisation de la rue devant chez-vous ?

.....

.....

.....

- Quels sont les **USAGES** spécifiques que vous faites sur cette rue et que vous aimeriez pouvoir préserver ?

.....

.....

.....